

اسم ورقة العمل الأوقاف وأثرها التنموي والاجتماعي

اسم المتحدث أ. عبدالرحمن بن محمد العقيل

رؤية
VISION 2030
المملكة العربية السعودية
KINGDOM OF SAUDI ARABIA



المؤتمر الإسلامي للأوقاف
Endowments Islamic Conference
أوقف ... لنجر لا يتوقف

الأوقاف وأثرها التنموي والاجتماعي

أ. عبد الرحمن بن محمد العقيل

لماذا التنمية؟

لماذا التنمية؟

٧٩٠ مليون جائع في العالم .

|| طفل دون سن الخامسة يموت كل دقيقة .

٣٣ أم تموت كل ساعة .

٣٧ مليون شخص مصابون بفيروس نقص المناعة .

|| مليون شخص مصابون بداء السل .

٦٠٠ مليون شخص يستخدمون مياه غير صالحة للشرب .

٦٠ مليون نازح في العالم .

لماذا التنمية؟

٢,٤ مليار شخص يستخدمون مرافق غير مُحسنة للصرف الصحي.

٧٨٠ مليون بالغ لا يلمون بالقراءة والكتابة.

١٦٠ مليون شخص من الأميين وظيفياً.

٢٥٠ مليون طفل يفتقرون للمهارات الأساسية.

٢٠٤ مليون عاطلين عن العمل منهم ٧٤ مليون شاب.

٨٣٠ مليون شخص في العالم يعيشون على أقل من دولارين في اليوم.

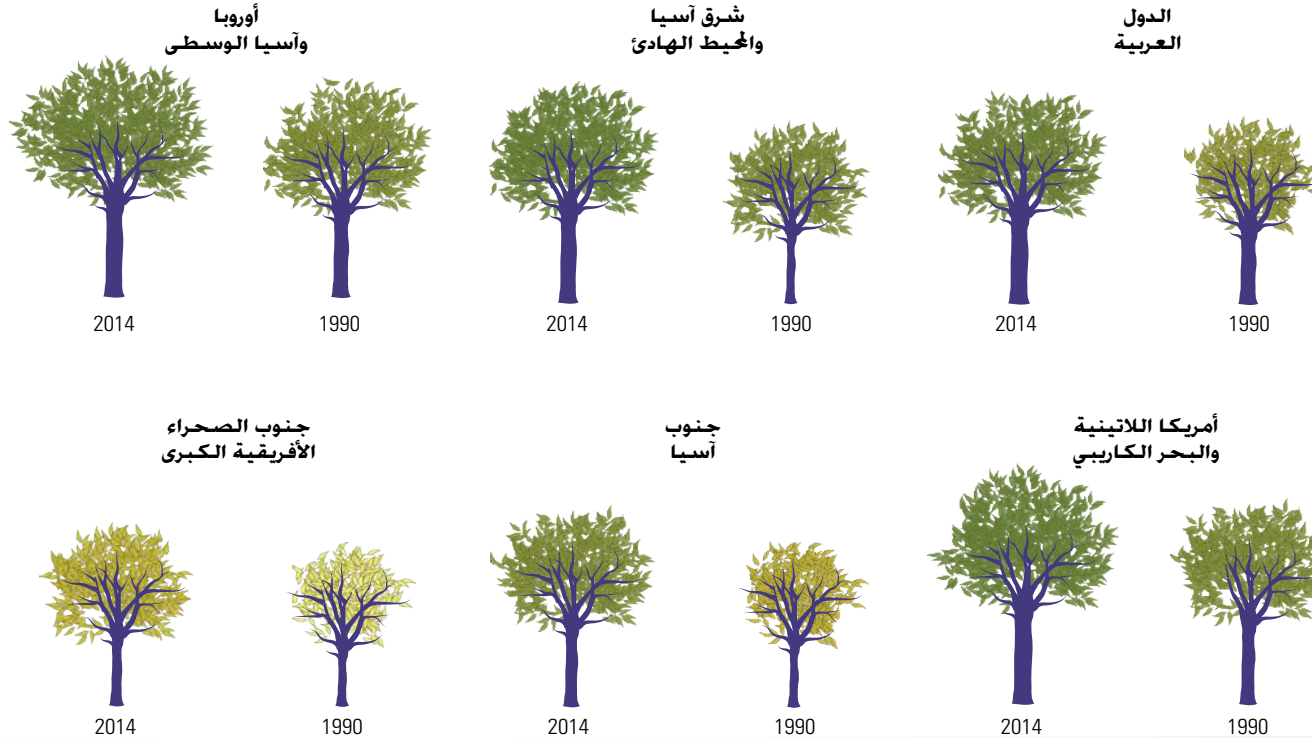
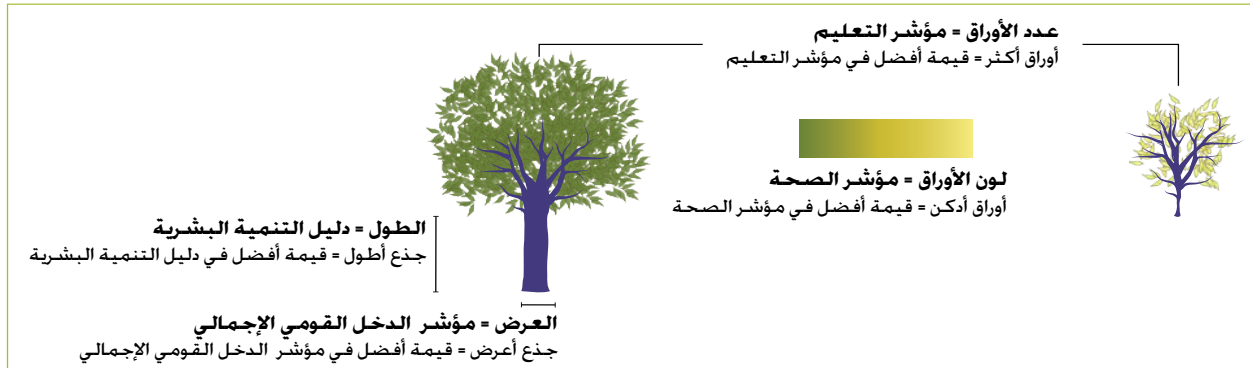
يستخدم اليوم نحو ٨٠٪ من سكان العالم ٦٪ فقط من ثروته.

رسم بياني: أبعاد التنمية البشرية



المصدر: تقرير التنمية البشرية ٢٠١٥م - الأمم المتحدة.

شجرة دليل التنمية البشرية



التنمية:

هي استغلال الطاقات والإمكانات الموجودة والكامنة وتوظيفها للأفضل، من خلال تحسين الأحوال الاقتصادية والاجتماعية والثقافية في المجتمعات المحليّة؛ لمساعدتها على تحقيق العيش الكريم والإسهام في تقدّمها بأفضل ما يمكن .



نماذج من إسهامات الأوقاف في التنمية على مر التاريخ:

- ◀ الأمن المائي: (عين زبيدة).
- ◀ الأمن الغذائي (مزرعة بيرحاء).

المجال الاجتماعي:

- ◀ وقف عبدالله بن الزبير للمطلقات.

المجال التعليمي والمعرفي:

- ◀ جامع الزيتونة.
- ◀ مكتبة السليمانية.
- ◀ جامع الأزهر.

المجال الصحي:

- ◀ البيمارستانات (مستشفيات).
- ◀ وقف نور الدين زنكي لعلاج الفقراء.

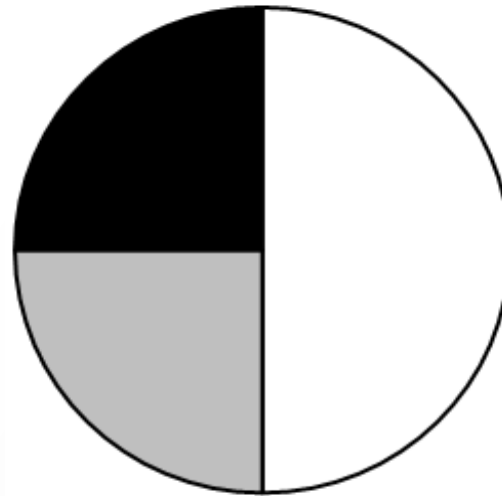
المقومات التي تملكها الأوقاف لتمكينها من الإسهام في التنمية:

- ◀ أصول كبيرة .
- ◀ تجارب مميزة على مر التاريخ .
- ◀ قدرات وإمكانات بشرية متميزة وخبيرة .
- ◀ استدامة مالية .
- ◀ شراكات وتحالفات مع مختلف الجهات .
- ◀ ممارسات ونماذج دولية مميزة .
- ◀ أنظمة ناشئة تنظم العمل .
- ◀ بناء مؤسسي متميز .
- ◀ انتشار وتوسع في تأسيس الأوقاف .

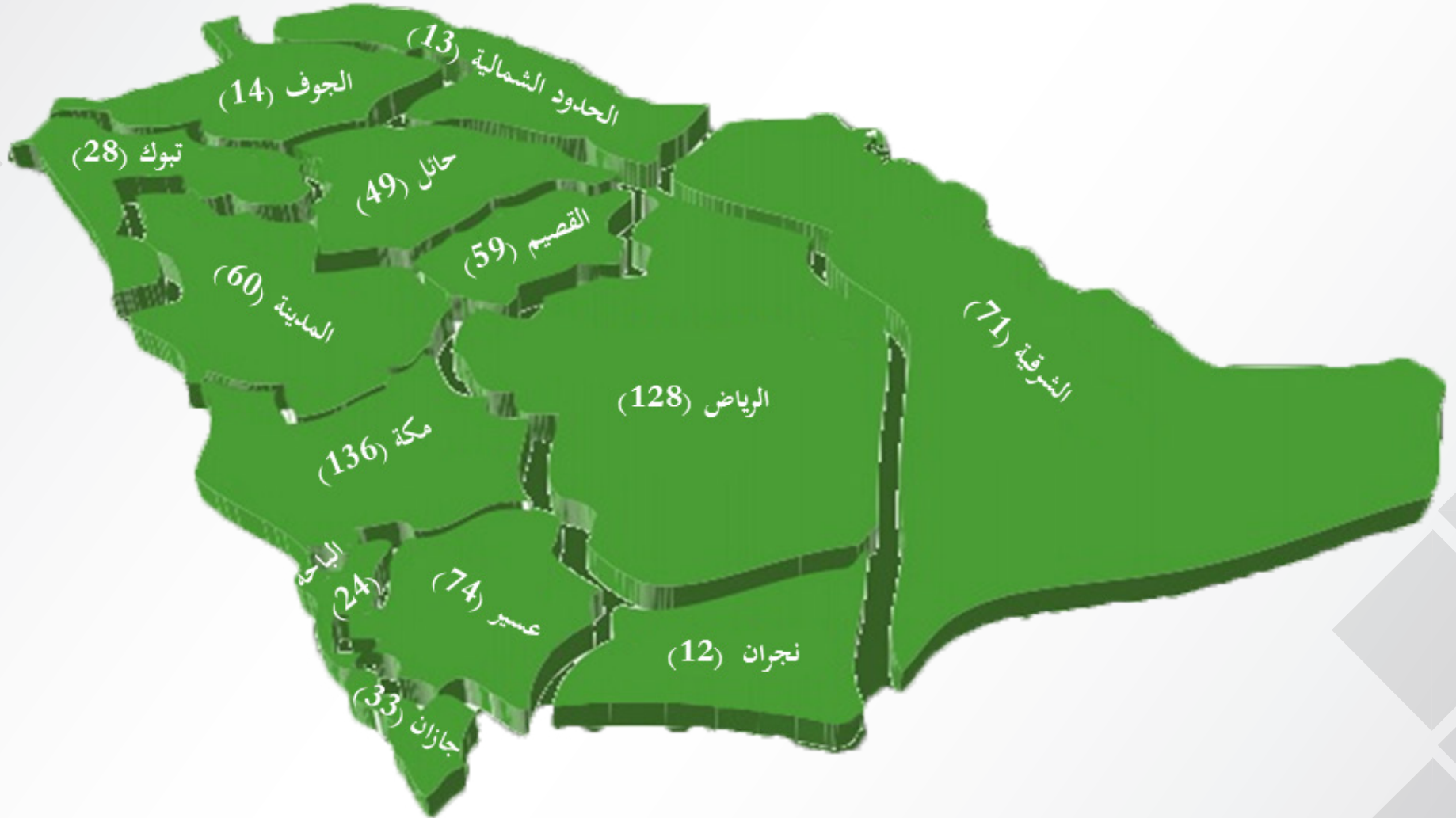


واقع إسهامات الأوقاف في التنمية:

لا توجد أدوات قياس دقيقة لقياس إسهامات الأوقاف في التنمية وإنما تعتمد على تخمينات وأرقام غير دقيقة، مما يؤكد على أهمية العمل على جهود مشتركة تقوم على قياس هذه الاسهامات من خلال مراكز متخصصة ومنهجية دقيقة وهذا يتطلب تأسيس مراكز معلومات متخصصة وإجراء دراسات وبحوث مسحية توفر المعلومات اللازمة التي تساعد على تحقيق ذلك.



الجمعيات الخيرية حسب التوزيع الجغرافي:



الجمعيات الخيرية في المملكة حسب التخصصات:



من يقود التنمية في القطاع الثالث ويوجهها؟

العمل الجماعي غالباً ما يسهم في ايجاد نتائج ايجابية ومؤثرة ولكن الجهود غير المنسقة تضعف النتائج وهذا واقع الأوقاف حيث أنه لا توجد قيادة للسوق توجه البوصلة نحو احتياجات المجتمع وأولوياته وخاصة في هذه المرحلة المهمة التي تتطلب جهوداً مركزة ومنسقة لتحقيق الأثر المطلوب .



الأوقاف وأثرها التنموي والإجتماعي



التحديات التي تواجه الأوقاف في مجال التنمية:

- ◀ الأنظمة والتشريعات .
- ◀ ضعف في دراسات الاحتياجات والأولويات .
- ◀ البيروقراطية الحكومية .
- ◀ تاريخ وإرث يحتاج تنظيم .
- ◀ ضعف في التكامل والتنسيق .
- ◀ ضخامة المشكلات وزيادة الطلب على الخدمات الاجتماعية .
- ◀ الاعتماد على الرعاية في صرف المخصصات الخيرية .
- ◀ الأذرة التنفيذية تحتاج وعي وتطوير للإسهام في التنمية .
- ◀ الأوضاع الإقتصادية والإجتماعية الحالية .

خطة التنمية العاشرة .. قراءة من منظور اجتماعي تنموي:

احتوت خطة التنمية العاشرة على ٢٤ هدفاً رئيسياً.

وتوزعت الأهداف على ثلاث مجالات يوضحها الجدول التالي :

مجال التطوير التنظيمي والإداري

مجال التنمية الإجتماعية

مجال التنمية الإقتصادية



خطة التنمية العاشرة .. قراءة من منظور اجتماعي تنموي:

مجمال الأهداف التي لها علاقة بالعمل الإجماعي في خطة التنمية العاشرة للدولة:

نسبة ما تشغله الأهداف الفرعية التي يدخل فيها العمل التنموي الاجتماعي من مجمل أهداف الخطة كاملة	الأهداف الفرعية	الأهداف الرئيسية	ما يدخل فيه العمل الاجتماعي والتنموي
18.6%	56	15	

رؤية المملكة 2030 وخطة التحول الوطني ، قراءة من منظور اجتماعي تنموي:

من أهم الأهداف :-

- ◀ رفع مساهمة القطاع غير الربحي في إجمالي الناتج المحلي من أقل من 1% إلى 0.5% .
- الوصول إلى مليون متطوع في القطاع غير الربحي سنوياً مقابل 11 ألف متطوع حالياً .
- ◀ توسيع نطاق أثر القطاع الثالث وذلك من خلال تطوير الأنظمة واللوائح اللازمة لتمكين مؤسسات المجتمع المدني .
- ◀ تعظيم الأثر الاجتماعي للقطاع غير الربحي .
- ◀ أن يكون القطاع غير الربحي ذو فاعلية أكبر في قطاعات الصحة والتعليم والإسكان والأبحاث .

بين رؤية طموحة وواقع يتطلب مراجعة وإعادة صياغة:

إذا أردنا أن نصل لهذا الرقم 0% من الناتج المحلي كإسهام للقطاع الثالث فيه هذا يحتاج المتطلبات التالية :- إعادة النظر في استراتيجية الأوقاف بعد المستجدات الأخيرة والتطورات المتسارعة .

- ◀ العمل على التركيز على أهم القضايا التي تتطلبها المرحلة الحالية .
- ◀ أهمية النظر في مراجعة الأنظمة القائمة لتكون محفزة للقطاع الوقفي داعمة له .
- ◀ أهمية إيجاد مراكز للرصد تكون مهمتها رصد وجمع المتغيرات الطارئة ورصد المتغيرات التي لها تأثير على المجتمع .
- ◀ زيادة فاعلية المصرف الخيري وكفاءته ، وصياغة العمل وفق رؤية واضحة ومنسقة تعمل عليها جميع الأطراف ذات العلاقة .
- ◀ التقليل من الهدر في الجهات الخيرية وتوجهها المركز نحو الأوليات والإحتياجات .



نسعد بتواصلكم
ABOASIM@YAHOO.COM
ABOASIM3@

شكراً لإستماعكم

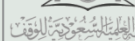


[/eicmakkh](#)

بالتعاون مع



الشركاء الإستراتيجيون



الهيئة العامة للإقاف

وزارة العمل
والنمية الاجتماعية
المملكة العربية السعودية

تنظيم وتنفيذ



IAEE
LAHEEM
Event Management Solutions

لهمم لإدارة وتنظيم المعارض والمؤتمرات