



خيركم
جمعية تحفيظ
القرآن بجدة

الجمعية الخيرية لتحفيظ القرآن الكريم
محافظة جدة - منطقة مكة المكرمة
بإشراف وزارة الشؤون الإسلامية والأوقاف والدعوة والإرشاد
تصريح رقم ٢/٢

نمذجة

(مشروع تأهيل)

للاستفسار / مدراء المشروعات
٦٥٢٣٣٣٣ تحويلة / ١٣١-١٣٢



جدول المحتويات

أولاً: معلومات أولية عن المشروع

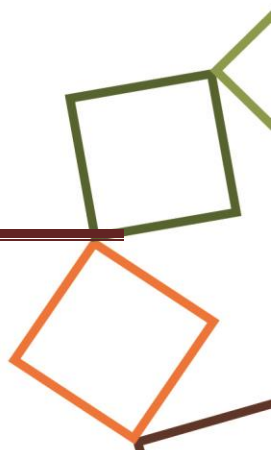
٤.....	تعريف المشروع
٤.....	مبشرات المشروع
٤.....	أهداف المشروع
٥.....	نطاق المشروع
٥.....	معايير النجاح
٦.....	مقومات النجاح

ثانياً: تقرير عن تطبيق المشروع

٧.....	الهيكل الإداري
٧.....	رصد التجربة
٨.....	موازنة المشروع
٩.....	تقييم التجربة وتحليل النتائج
٩.....	المخاطر والتحديات
١٠.....	التوصيات

ثالثاً: اطلاق المشروع (التعميم والنشر)

١١.....	خطة التعميم
١٢.....	الهيكل الإداري
١٢.....	المهام والمسؤوليات
١٣.....	النماذج والملحقات

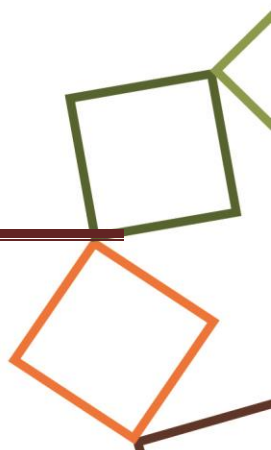




التمهيد

الحمد لله والصلاة والسلام على رسول الله وعلى آله وصحبه ومن والاه ،،، وبعد ..
انطلاقاً من رؤية جمعية خيركم لتحفيظ القرآن الكريم بجدة "بيئة جاذبة وتربية قرآنية" ، ونظراً لاهتمام الجمعية بالمربين
وإعداد القادة التربويين ، ومن يملكون المهارات التأسيسية في التربية ، كان هذا المشروع (تأهيل) لإعداد معلمين
ومربين أكفاء تستفيد منهم الحلقات والمحاضن القرآنية وطلابها .

والله الموفق ،،،





المعلومات الأولية عن المشروع

أولاً / التعريف بالمشروع :

برنامج يعنى بإعداد مدربين من المشرفين التربويين لتقديم دورات للمربين على المهارات التأسيسية في التربية لتمكينهم من ممارستها بإتقان .

ثانياً / مبررات المشروع :

١. عدم توفر مدربين متميزين في المهارات التربوية .
٢. تدني نسبة المحاضن التربوية إلى إجمالي محاضن الجمعية .

ثالثاً / أهداف المشروع :

١. تحقيق رؤية الجمعية .
٢. إعداد فريق من المدربين التربويين للتدريب على المهارات التأسيسية في التربية .
٣. تمكين مراكز الاشراف في التدريب التربوي للمعلمين .
٤. تأهيل عدد من المعلمين في المهارات التربوية .



رابعاً / نطاق المشروع :

• الزماني :

آلية تنفيذ البرنامج وفق الجدول التالي :

المرحلة	الشرح (التنفيذ)	الطرف الزماني
الأولى	إعداد أربعة مدربين من كل مركز إشراف في المهارات التأسيسية المحددة	شهران
الثانية	يقوم المدربون بتدريب ٢٥ معلماً من كل مركز إشراف على المهارات التأسيسية المحددة	٤ أشهر

• الموضوعي :

المهارات التأسيسية (المرحلة الأولى) المعتمدة في البرنامج/

م	المهارة	عدد الساعات
١	التخطيط التربوي	٨ ساعات
٢	غرس القيم والمفاهيم التربوية	٨ ساعات
٣	المتابعة التربوية	٨ ساعات
٤	التقويم التربوي	٨ ساعات

• المستفيدون :

١. المشرفون (إعدادهم كمدرسين) .
٢. المعلمون (إعدادهم كمربين فاعلين) .

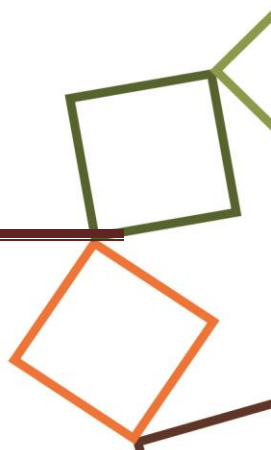
خامساً / معايير النجاح :

١. اعتماد ٢٤ مدرباً تربوياً في مراكز الاشراف
 - الحصول على الشهادة .
 - تقييم اداء المدرب .
٢. تأهيل ١٢٠ معلماً في مهارات التربية التأسيسية .



سادساً / مقومات النجاح :

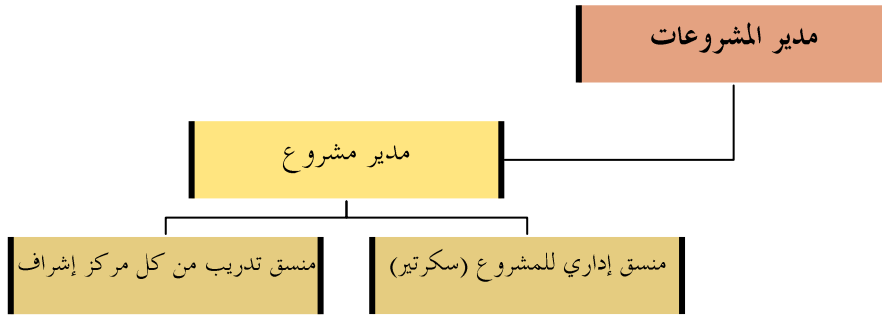
١. اختيار الخبراء المدربين والمرين وتعزيز مشاركتهم (حوافز) .
٢. جودة المشرفين التربويين (المدربين) وتجانسهم .
٣. التميز في اعداد الحقاتب التربوية .
٤. تبني مراكز الاشراف للبرنامج .
٥. اختيار المكان المناسب للتدريب وتوفير كافة التجهيزات اللازمة للتدريب .
٦. حسن اختيار المعلمين المرشحين للاستفادة من البرنامج .





تقرير عن تطبيق المشروع

أولاً / الهيكل الإداري :



ثانياً / رصد التجربة :

قامت إدارة المشروع بالخطوات التالية :

١. اختيار الخبراء والاتفاق على تقديم الحقائق التدريبية .
٢. اعتماد الحقائق التدريبية .
٣. اختيار وترشيح المدربين (٢٤ مدرباً) من مراكز الإشراف بواقع ٤ مدربين من كل مركز إشراف، وفق الضوابط المحددة أدناه .
٤. اعتماد الخطة الزمنية لتدريب المدربين والمعلمين .
٥. التعاقد مع مركز تدريب معتمد من المؤسسة العامة للتدريب التقني والفني .
٦. توقيع عقد اتفاق مع المدربين .
٧. عقد اللقاءات التدريبية للمدربين في المهارات التأسيسية (أربع ورش تدريبية) لمدة أربع أيام .
٨. تكليف المدربين بتقديم الحقائق التدريبية لعدد ١٢٠ معلماً .
٩. توزيع الشهادات على المدربين والمعلمين .



ثالثاً / موازنة المشروع :

- تم تخصيص مبلغ وقدره (٧٨٠٠٠٠) ثمانية وسبعون ألف ريال موزعة على النحو التالي :
- أولاً : الورش التدريبية للمدربين ومحددها أربع ورش تدريبية
- تم تخصيص مبلغ وقدره (٣٠٠٠٠٠) ثلاثون ألف ريال موزعة كالتالي :

م	وجه الصرف	المبلغ
١	قيمة عقد مع مؤسسة قمم (منهجية القيم)	١٥٠٠٠
٢	اعداد وتجهيز الحقائق ونسخها	١٠٠٠
٣	طباعة بنرات الورشة	٥٠٠
٤	طباعة تقرير الورشة	٥٠٠
٥	مقر اقامة الورش مع الضيافة	١٣٠٠٠
	المجموع	٣٠٠٠٠

- ثانياً : دورات المعلمين التدريبية ومحددها ٢٠ دورة تدريبية بواقع أربع دورات في كل مركز إشراف
- يخص لكل مركز اشراف مبلغ وقدره (٧٠٠٠) سبعة الاف ريال لتنفيذ الدورات الأربع مع ملاحظة أن عدد الأيام التدريبية في كل مركز إشراف (للدورات الأربع) ثمانية أيام تدريبية كما هو موضح في الجدول أعلاه

م	وجه الصرف	المبلغ
١	مقر إقامة الدورات والضيافة (١٠٠٠ × ٤)	٤٠٠٠
٢	إعداد وتجهيز الحقائق ونسخها (٣٥٠ × ٤)	١٤٠٠
٣	طباعة التقارير	٥٠٠
٤	طباعة بنرات الدورات (١٥٠ × ٤)	٦٠٠
٥	نثریات (اقلام - بطاقات - ملصقات - جوائز تحفيزية -)	٥٠٠
	المجموع	٧٠٠٠



إجمالي المصروفات :

م	وجه الصرف	المبلغ
١	مصروفات الورش الاربع (اعداد المدربين)	٣٠٠٠٠
٢	مصروفات التدريب في مراكز الإشراف (٧٠٠٠ × ٥)	٣٥٠٠٠
٣	إصدار جميع الشهادات	١٣٠٠٠
	المجموع	٧٨٠٠٠

رابعاً / تقييم التجربة وتحليل النتائج :

١. عدد المدربين الذين تم إعدادهم في البرامج ٢٤ مدرباً .
٢. عدد المعلمين الذين حضروا البرنامج ١٠٠ معلماً .
٣. اعتماد حقائب المهارات التأسيسية في التربية .

ملاحظات	نسبة النجاح	المتحقق	العدد المستهدف	الفئة
تم اعتماد استلام الشهادات ويتبقى تقييمهم من خلال لجنة تقييم أثناء تقديمهم للدورات	%١٠٠	٢٤	٢٤	المشرفون (المدربون)
	%٨٣.٣٣	١٠٠	١٢٠	المعلمون

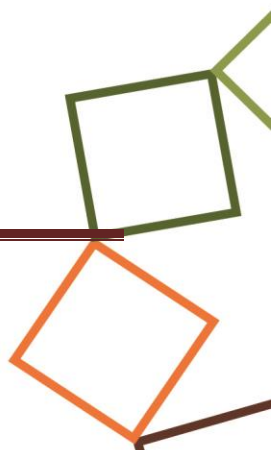
خامساً / المخاطر والتحديات :

المخاطر	الاحتمال	التأثير	النتائج	الاجراءات التصحيحية
اعتذار بعض الخبراء أثناء التنفيذ	%٢٥	%٢٥	تأخر / تعثر إكمال البرنامج	التنسيق مع بديل
قلة عدد المرشحين للتدريب	%٢٥	%٢٥	تنازل عن بعض الشروط	الاكتفاء بالمتميزين
ضعف مستوى المرشحين للتدريب	%٢٥	%٥٠	ضعف مخرجات البرنامج	تطبيق ضوابط الترشيح



سادساً / التوصيات :

١. إدراج خطة تدريب المعلمين على المهارات التأسيسية في التربية ضمن خطة الموارد البشرية .
٢. الإعلان المبكر عن الدورات في مراكز الإشراف .
٣. الاهتمام بالمربين بإعطائهم مزيداً من الدورات .
٤. متابعة مراكز الإشراف للمربين المؤهلين بعد البرنامج لقياس رجوع الأثر .
٥. أهمية تبني وتفاعل مراكز الإشراف للبرنامج .
٦. حصر المعلمين الذين لم يستكملوا المهارات التأسيسية، وإلحاقهم بالدورات التي ستقدم في مرحلة التعميم .





إطلاق المشروع (التعميم والنشر)

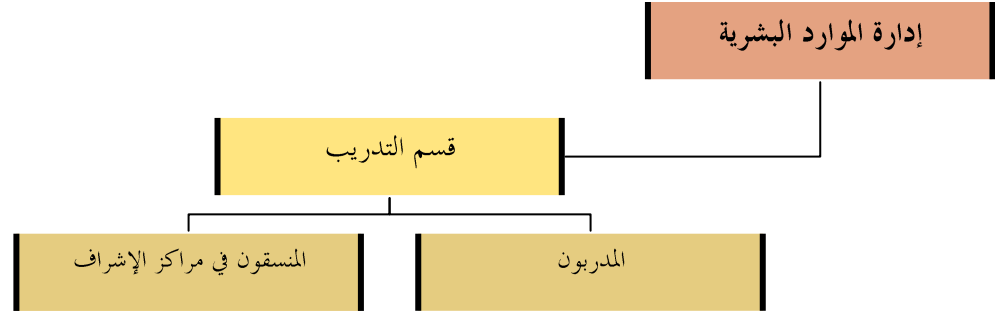
أولاً / خطة التعميم :

١. تقييم أداء المدربين المرفقة أسماءهم من خلال لجنة تقييم .
٢. اعتماد المدربين بعد التقييم .
٣. تقديم دورة إعداد المدربين للمدربين المعتمدين .
٤. وضع خطة تدريبية لمعلمي مراكز الإشراف من قبل قسم التدريب في إدارة الموارد البشرية لتدريبهم على مهارات المرحلة الأولى التأسيسية .
٥. تكوين قاعدة بيانات للمعلمين المؤهلين تربوياً وتحديثها باستمرار .
٦. تأهيل المدربين واعتمادهم في مهارات المرحلة الثانية كما هو موضح في الجدول التالي :

م	المهارة	عدد الساعات
١	خصائص المراحل العمرية	٨ ساعات
٢	الإقناع والتأثير التربوي	٤ ساعات
٣	حل المشكلات واتخاذ القرارات	٤ ساعات
٤	إدارة المجموعات الطلابية	٤ ساعات
٥	مراعاة الفروق الفردية	٤ ساعات
٦	مهارات الاتصال الفعال	٤ ساعات
٧	مهارات تعديل السلوك	٤ ساعات
٨	مهارة التفكير السليم	٤ ساعات
٩	فن التحضير والإلقاء	٤ ساعات



ثانياً / الهيكل الإداري :



ثالثاً / المهام والمسؤوليات :

مهام قسم التدريب في الموارد البشرية :

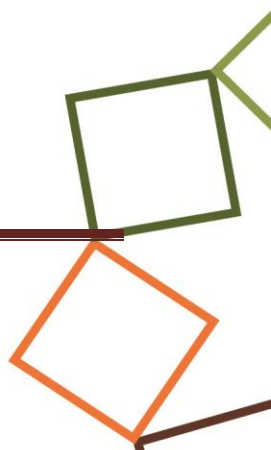
١. إعداد خطة التدريب التربوي .
٢. متابعة تنفيذ الخطة التي تم وضعها .
٣. تكوين قاعدة البيانات للمدرّبين والمريين وتحديثها دورياً .
٤. تقييم واعتماد المدرّبين .
٥. التنسيق مع خبراء لتقديم دورات المرحلة الثانية للمدرّبين .
٦. تطوير واعتماد الحقائق التدريبية .
٧. إصدار الشهادات .



خيركم
جمعية تحفيظ
القرآن بجدة

الجمعية الخيرية لتحفيظ القرآن الكريم
محافظة جدة - منطقة مكة المكرمة
بإشراف وزارة الشؤون الإسلامية والأوقاف والدعوة والإرشاد
تصريح رقم ٢/٢

النماذج والملحقات





نموذج تقييم مشارك للبرنامج التدريبي (تأهيل)

اسم الدورة	نوع المشاركة
مدير الدورة	تاريخ الدورة
مكان الدورة	مدة الدورة

يرجى وضع درجة أمام كل بند وفق الرؤية الشخصية للمشارك :

م	البند	الدرجة النهائية	الدرجة المستحقة	ملاحظات
١	مناسبة المادة التدريبية المطروحة	٥		
٢	مناسبة المكان	٥		
٣	مناسبة الزمان	٥		
٤	مناسبة الإعداد المسبق	٥		
٥	مناسبة الاتصال المسبق بالمشاركين	٥		
٦	مناسبة الوجبات والضيافة	٥		
٧	مناسبة الضيوف والمشاركين الخارجيين	٥		



استمارة تسجيل — برنامج (تأهيل)

اسم العائلة		اسم الجد		اسم الأب		الاسم الأول	
.....		
.....		المرحلة			المسجد	
.....	الحالة الاجتماعية	مكان الميلاد / / ١٤ هـ	تاريخ الميلاد	الجنسية
.....	مصدرها / / ١٤ هـ	الانتهاء / / ١٤ هـ	تاريخ الهوية	()	رقم السجل
.....	التخصص	المؤهل / المرحلة الدراسية		العمل الحالي / المدرسة	
.....	هاتف العمل	هاتف المنزل	حي		العنوان	
.....			البريد الإلكتروني		الجـوـال	